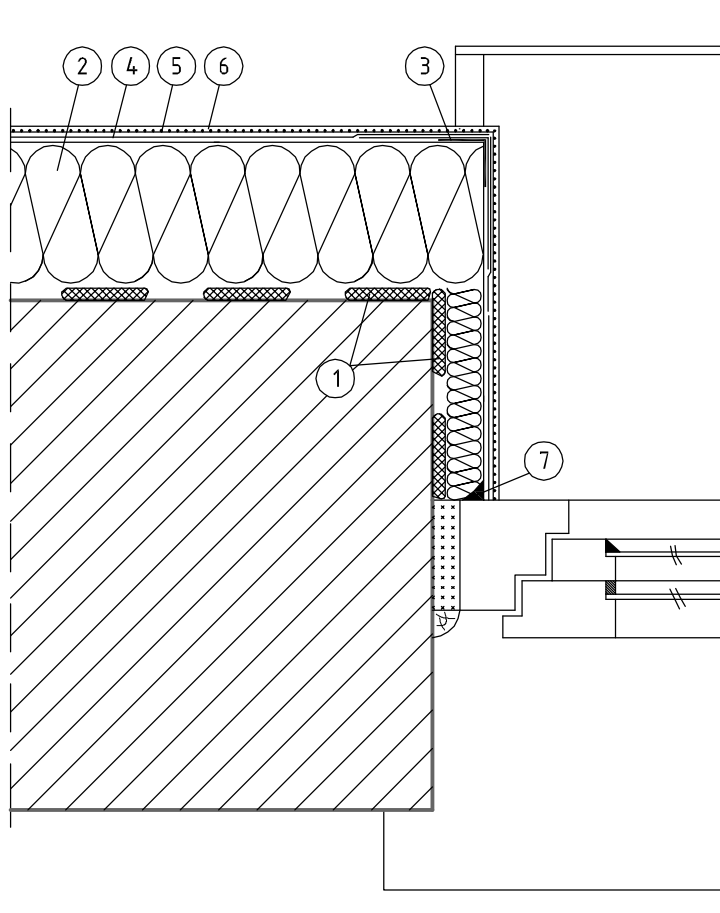


Docieplenie ościeży okiennych (schemat).



- | | |
|--|--|
| <p>① Zaprawa klejąca</p> <p>② Izolacja termiczna</p> <p>③ Narożnik metalowy
fabrycznie oklejony siatką</p> <p>④ Zaprawa zbrojona siatką
z włókna szklanego</p> | <p>⑤ Farba gruntująca</p> <p>⑥ Wyprawa elewacyjna</p> <p>⑦ Masa uszczelniająca</p> |
|--|--|

FILAR

STUDIO PROJEKTU BUDOWLANEGO

64-920 PIŁA, ul. OKRZEI 18
e-mail: studiofilar@interia.pl

TYTUŁ:	DOCIEPLENIE OŚCIEŻY OKIENNYCH
INWESTOR:	POWIAT OLEŚNICKI UL. J.SŁOWACKIEGO 10, 56-400 OLEŚNICA
OBIEKT:	BUDYNEK "B" i "D" - ZSP W SYCOWIE UL. DASZYŃSKIEGO 42, 56-500 SYCÓW

Projektował: mgr inż. Krzysztof RATAJCZAK upr. Bud.239/72/Pw		Opracowali: inż. Marcin GÓRZNY Remigiusz WIECZOREK	
		Szef Pracowni: inż. Marcin GÓRZNY	

FILAR
Studio Projektu Budowlanego

STADIUM	SKALA	DATA	BRANŻA	NR RYSUNKU
P.B.W.	----	09.2018	Budowlana	B-11